

แบบฟอร์มมาตรฐานการปฏิบัติงาน (SOP)

ชื่อหน่วยงาน กองกิจกรรมทางกาย เพื่อสุขภาพ	คู่มือการปฏิบัติงานการขับเคลื่อนตัวชี้วัด
	ชื่อตัวชี้วัด ร้อยละเด็ก 0-5 ปี มีพัฒนาการสมวัย

1. วัตถุประสงค์ (Objectives)

คู่มือปฏิบัติงานขับเคลื่อนงานพัฒนาการเด็กปฐมวัย (SOP) จัดทำขึ้นโดยมีวัตถุประสงค์เพื่อให้ผู้เกี่ยวข้องใช้เป็นแนวทางในการปฏิบัติงานที่เป็นมาตรฐานเดียวกัน ผู้ปฏิบัติงานสามารถใช้เป็นเอกสารอ้างอิงในการทำงาน ทราบว่าควรปฏิบัติอย่างไร เมื่อใด กับใคร เป็นประโยชน์กับผู้บริหารในการติดตามงานได้ทุกขั้นตอน ลดความผิดพลาดในการทำงาน นอกจากนี้ยังเป็นเครื่องมือในการจัดกิจกรรมเป็นสื่อในการประสานงาน เพื่อให้เกิดการปฏิบัติงานสอดคล้องกับนโยบาย วิสัยทัศน์ ภารกิจ ของหน่วยงาน

2. ขอบเขต (Scope)

การปฏิบัติงานตามบทบาทภารกิจของกรมอนามัย ซึ่งเป็นผู้รับผิดชอบตัวชี้วัดพัฒนาการเด็กระดับประเทศ

3. คำจำกัดความ (Definition) (ถ้ามี)

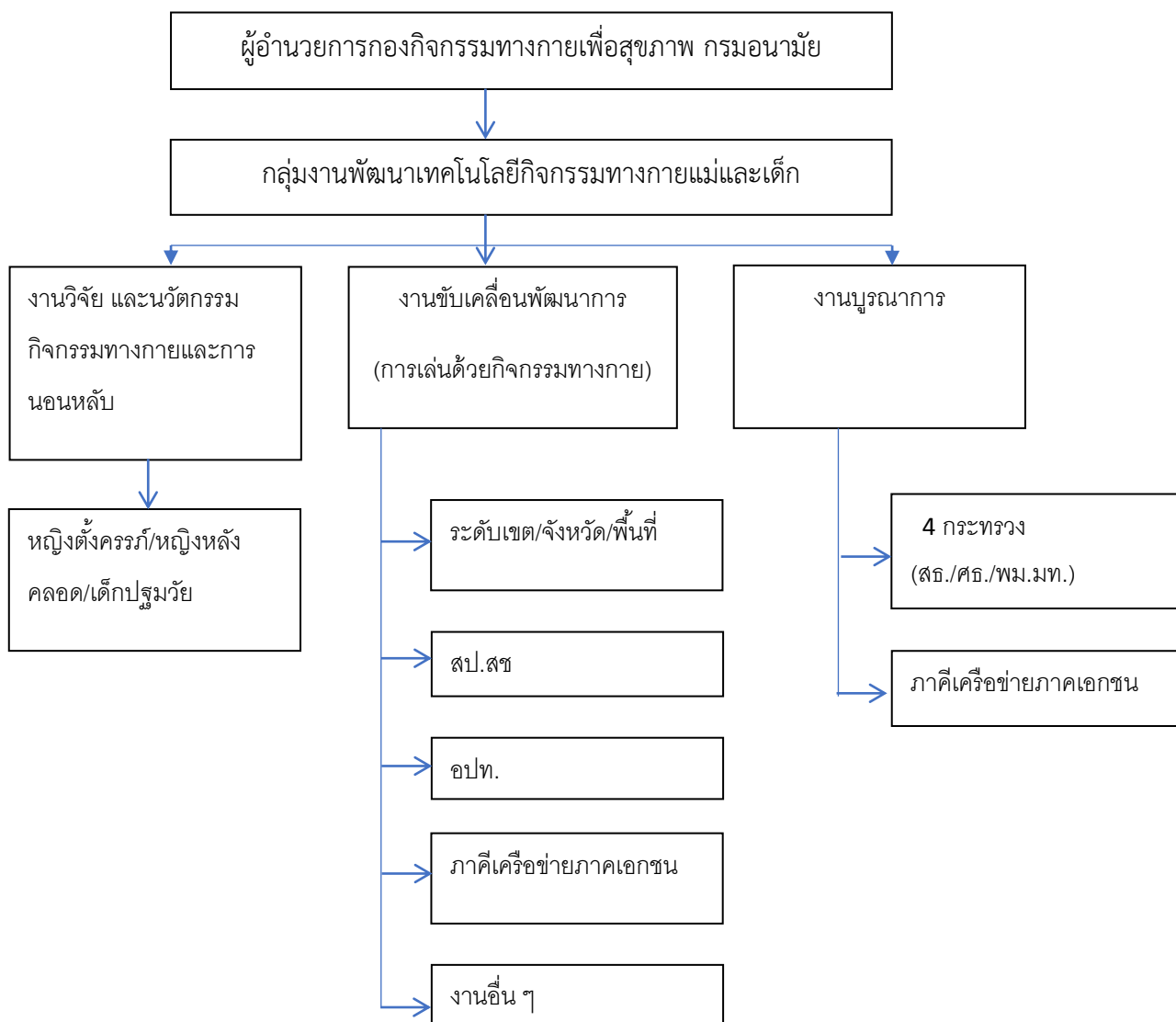
การขับเคลื่อนงาน หมายถึง การผลักดัน การกำกับติดตามการดำเนินงานเพื่อให้เกิดการดำเนินงาน

พัฒนาการเด็กปฐมวัย หมายถึง การเปลี่ยนแปลงด้านการทำหน้าที่ (Function) และวุฒิภาวะ (Maturation) ของอวัยวะระบบต่างๆ รวมทั้งตัวบุคคล ให้สามารถทำหน้าที่ได้อย่างมีประสิทธิภาพ ทำสิ่งที่ ยากสลับซับซ้อนมากขึ้น ตลอดจนการเพิ่มทักษะใหม่ๆ และความสามารถในการปรับตัวต่อสภาวะแวดล้อม หรือภาวะใหม่ในบริบทของครอบครัวและสังคม ในบทบาทหน้าที่ของกรมอนามัยจะติดตามกำกับเด็กที่ได้รับ ตรวจคัดกรองพัฒนาการโดยใช้คู่มือเฝ้าระวังและส่งเสริมพัฒนาการเด็กปฐมวัย(DSPM) แล้วผลการตรวจคัด กรอง ผ่านครบ 5 ด้าน ได้แก่ กล้ามเนื้อมัดใหญ่ (GM) กล้ามเนื้อมัดเล็ก(FM) การใช้ภาษา(EL) การเข้าใจภาษา (RL) การช่วยเหลือตนเองและการเข้าสังคม(PS) โดยในการตรวจคัดกรองพัฒนาการครั้งแรก ร่วมกับเด็กที่พบพัฒนาการสงสัยล่าช้าและได้รับการติดตามให้ได้รับการกระตุ้นพัฒนาการ และประเมินซ้ำแล้วผลการประเมินผ่านครบ 5 ด้านภายใน 30 วัน

การเล่นด้วยกิจกรรมทางกาย หมายถึง กระบวนการกระตุ้นให้สมองสร้างเซลล์ประสาทและเส้นใยในช่วงปฐมวัย (แรกเกิด- 5 ปี) ด้วยกิจกรรมทางกาย (การเล่น) ทั้งการเคลื่อนไหว ศิลปะ ดนตรี จากการสัมผัสของจริงและประสบการณ์ตรง นำไปสู่พัฒนาการรอบด้าน ทั้งร่างกาย อารมณ์และจิตใจ สังคม ภาษา สติปัญญา เกิดทักษะและเติบโตเป็นวัยทำงานที่มีศักยภาพสามารถนำพาประเทศไปสู่ประเทศไทย 4.0 ตามยุทธศาสตร์ของประเทศในอนาคตต่อไปด้วยการเล่นด้วยกิจกรรมทางกายและการเล่นอิสระ โดยดำเนินงานโครงการขับเคลื่อนนโยบายเด็กไทยเล่นเปลี่ยนโลก ประจำปี 2565 เกิดผู้อำนวยการเล่น (Play worker) และพื้นที่ต้นแบบเด็กไทยเล่นเปลี่ยนโลกครอบคลุมทุกตำบล

4. ความรับผิดชอบ (Responsibilities) ตามโครงสร้างการบริหารจัดการของกองกิจกรรมทางกายเพื่อสุขภาพ ผู้รับผิดชอบตัวชี้วัด “ร้อยละเด็ก 0-5 ปี มีพัฒนาการสมวัย” อยู่ในกลุ่มงานพัฒนาเทคโนโลยีกิจกรรมทางกายแม่และเด็ก ซึ่งมีรายละเอียดดังต่อไปนี้

บทบาทหน้าที่ผู้รับงานพัฒนาเทคโนโลยีกิจกรรมทางกายแม่และเด็ก ของกองกิจกรรมทางกายเพื่อสุขภาพ กรมอนามัย โครงสร้างการบริหารจัดการ



รายละเอียดขั้นตอนการปฏิบัติงาน: มีขั้นตอนการดำเนินงานจำนวน 4 ขั้นตอน ดังนี้

- 4.1 การบูรณาการดำเนินงานพัฒนาการเด็ก 4 กระทรวง /ภาคีเครือข่ายภาคเอกชน
- 4.2 การขับเคลื่อนงานพัฒนาการเด็ก (การเล่นด้วยกิจกรรมทางกาย) ระดับกระทรวง เขต จังหวัด และพื้นที่
- 4.3 การจัดพิมพ์คู่มือผู้อำนวยการเล่น (Play Worker) / คู่มือแนวทางการดำเนินงานเด็กไทยเล่นเปลี่ยนโลก/ คู่มือรูปแบบการเล่นเพื่อส่งเสริมพัฒนาการและทักษะเด็กปฐมวัยสำหรับผู้เลี้ยงดู และสถานพัฒนาเด็กปฐมวัย (FPA For Kids) /คู่มือรูปแบบการเล่นเพื่อส่งเสริมพัฒนาการและทักษะเด็กปฐมวัย ในสถานการณ์โควิด - 19

และไปสเตอร์รูปแบบการเล่นเพื่อส่งเสริมพัฒนาการและทักษะเด็กปฐมวัยสำหรับผู้เลี้ยงดู และสถานพัฒนาเด็กปฐมวัย

4.4 สื่อแอนิเมชันกิจกรรมทางกายและการนอนหลับสำหรับหญิงตั้งครรภ์ หญิงหลังคลอดและเด็กปฐมวัยอายุต่ำกว่า 3 ปี /สื่อแอนิเมชันรูปแบบการเล่นเพื่อส่งเสริมพัฒนาการและทักษะเด็กปฐมวัยอายุ 4 – ปี สำหรับครอบครัวในสถานการณ์โควิด – 19 (PLAYS+)

4.5 วัสดุทัศนูปแบบการเล่นเพื่อส่งเสริมพัฒนาการและทักษะเด็กปฐมวัยสำหรับผู้เลี้ยงดู และสถานพัฒนาเด็กปฐมวัย (FPA For Kids)

4.6 การกำกับติดตามการดำเนินงานระบบ Play Worker E-learning ทั้งภาคทฤษฎีและภาคปฏิบัติ

5.1 ขั้นตอนการปฏิบัติ (Procedure)

5.1 Flow Chart การบูรณาการดำเนินงานพัฒนาการเด็ก 4 กระทรวง

ลำดับ	ผังกระบวนการ	รายละเอียดงาน	ระยะเวลา	ผู้รับผิดชอบ	เอกสารที่เกี่ยวข้อง
1	(ร่วม) ขับเคลื่อนงาน	1. (ร่วม) ขับเคลื่อนงานบูรณา การเด็กปฐมวัย ได้แก่ 1.1 MOU 4 กระทรวง (พม./ สธ./ มท./ศธ) 1.2 (ร่วม) ขับเคลื่อน แผนพัฒนาเด็กปฐมวัยตาม พรบ.การพัฒนาเด็กปฐมวัย พ.ศ.2562	ต.ค.64- ก.ย.65	นางทับทิม ศรีวิไล นายวัชรินทร์ แสง สัมฤทธิ์ผล	1.One page สรุปการเข้าประชุม 2.การจัดประชุมขับเคลื่อนการดำเนินงาน
2.	แผนงานการ ขับเคลื่อนบูรณาการ	1.ถ่ายทอดแผนบูรณาการในระดับกรมวิชาการ และ หน่วยงานเพื่อขับเคลื่อนแผน 2. จัดทำแผนปฏิบัติการเพื่อขับเคลื่อนแผนงานฯ	ต.ค.64	นางทับทิม ศรีวิไล นายวัชรินทร์ แสง สัมฤทธิ์ผล นส.ปทุมรัตน์ สามารถ	1.มีแผนการขับเคลื่อน หมายเหตุ : - แผนงาน cluster แม่ และเด็ก - แผนขับเคลื่อนงาน พัฒนาการเด็กปฐมวัย ปี 2564-2566
3	ประชุมกำกับติดตาม ขับเคลื่อนงาน พัฒนาการตาม แผนการดำเนินงาน	-จัดทำข้อมูลเสนอผู้บริหารใน Cluster สตรีและเด็ก -คณะกรรมการพัฒนาและขับเคลื่อนวิชาการกรมอนามัย (กพว.)	ทุกไตรมาส	นางทับทิม ศรีวิไล นายวัชรินทร์ แสง สัมฤทธิ์ผล นส.ปทุมรัตน์ สามารถ	มีการรายงานผลการ ขับเคลื่อนงานในการ ประชุม Cluster สตรีและเด็ก รวมถึงการ ประชุม กพว.ระดับกรม
4	รายงานผลการ ขับเคลื่อน งานตาม แผนบูรณาการ	1. เข้าร่วมประชุมติดตาม และ รายงานผลการดำเนินงานตาม แผน ไตรมาสละ 1 ครั้ง 2. จัดทำรายงานส่ง คณะกรรมการติดตามผลการดำเนินงานตามแผน ฯ ให้แก่ 1.1 MOU 4 กระทรวง : ชุดคณะกรรมการ คณะกรรมการส่งเสริมการพัฒนาเด็กและ เยาวชนแห่งชาติ (กดยช). โดยมี กระทรวง พม.เป็นเลขานุการ หลัก 1.2 การขับเคลื่อนแผนพัฒนา เด็กปฐมวัยตาม พรบ.การพัฒนาเด็กปฐมวัย พ.ศ.2562 : ชุด	ทุกไตรมาส	นางทับทิม ศรีวิไล นายวัชรินทร์ แสง สัมฤทธิ์ผล นส.ปทุมรัตน์ สามารถ	มีการรายงานผลการ ขับเคลื่อนงานตามแผน บูรณาการเข้าใน คณะกรรมการส่งเสริมการพัฒนาเด็กและ เยาวชนแห่งชาติ (กดยช). และ คณะกรรมการ การ ขับเคลื่อนนโยบายและ ยุทธศาสตร์การพัฒนา เด็กปฐมวัย

		คณะกรรมการการขับเคลื่อนนโยบายและยุทธศาสตร์การพัฒนาเด็กปฐมวัย โดยมี สภาการศึกษา เป็นเลขานุการหลัก			
--	--	--	--	--	--

5.2: การขับเคลื่อนงานพัฒนาการเด็ก (การเล่นด้วยกิจกรรมทางกาย) ระดับกระทรวง เขต จังหวัด และพื้นที่

วัตถุประสงค์ ; เพื่อให้การบริหารจัดการงานพัฒนาการเด็กปฐมวัยเกิดเป็นระบบ

ลำดับ	ผังกระบวนการ	รายละเอียดงาน	ระยะเวลา	ผู้รับผิดชอบ	เอกสารที่เกี่ยวข้อง
1		1. (ร่วม)จัดทำแผนการขับเคลื่อนงานพัฒนาการเด็กปฐมวัย กรมอนามัย (ระดับ 3) โดยการเชื่อมโยงกับแผน ยุทธศาสตร์ชาติ 20 ปี และแผน กระทรวงสาธารณสุข 2. จัดทำ template ตัวชี้วัดพัฒนาการเด็กส่งให้กอง แผนงาน กรมอนามัย	กค.- กย. 64	นางทับทิม ศรีวิไล นายวัชรินทร์ แสงสัมฤทธิ์ผล นส.ปทุมรัตน์ สามารถ นายธวัชชัย ทองบ่อ	1.มีแผนการขับเคลื่อน งานพัฒนาการเด็กปฐมวัย (การขับเคลื่อนนโยบายเด็กไทยเล่นเปลี่ยนโลก) 2.template ตัวชี้วัด พัฒนาการเด็กปฐมวัย หมายเหตุ : แผน cluster แม่และเด็ก
2		1. ถ่ายทอดแผนการขับเคลื่อน งานพัฒนาการ(การขับเคลื่อนนโยบายเด็กไทยเล่นเปลี่ยนโลก) ให้กับ คอ. 1-12 และ สถาบันสุขภาพเขตเมือง 2. ถ่ายทอดตัวชี้วัดพัฒนาการให้กับ คอ.1-12 และ สถาบันสุขภาพเขตเมือง	ตค. 64	นางทับทิม ศรีวิไล นายวัชรินทร์ แสงสัมฤทธิ์ผล นส.ปทุมรัตน์ สามารถ นายธวัชชัย ทองบ่อ	มีการประชุมชี้แจงแผนการขับเคลื่อน ฯ รวมถึงการถ่ายทอดตัวชี้วัดพัฒนาการ (template)
3		1.จัดประชุมเชิงปฏิบัติการพัฒนาหลักสูตรผู้อำนวยการเล่น (Play worker) E - learning และระบบสื่อสาร ประเมินผล การขับเคลื่อนพื้นที่ต้นแบบ “เด็กไทยเล่นเปลี่ยนโลก” 2.ผลิตและเผยแพร่สื่อแอนิเมชันความรู้กิจกรรมทางกายและการนอนหลับสำหรับหญิงตั้งครรภ์หญิงหลังคลอดและเด็กอายุต่ำกว่า 3 ปี 3. จัดประชุมภาคีเครือข่ายเตรียมจัดงาน มหกรรมส่งเสริมการเล่นอิสระและการเล่นที่ครอบครัวมีส่วนร่วมตามช่วงวัย 4.จัดมหกรรมส่งเสริมการเล่นอิสระและการเล่นที่ครอบครัวมีส่วนร่วมตามช่วงวัย 5. ำงผลิตและเผยแพร่สื่อแนวทางการพัฒนาพื้นที่ต้นแบบ “เด็กไทยเล่นเปลี่ยนโลก” 6. จัดประชุมคณะกรรมการ เพื่อขับเคลื่อนการปฏิรูประบบบริหารและวิธีทำงาน กรมอนามัย กลุ่มสตรีและเด็กปฐมวัย	ตค. 64 – กย. 65	นางทับทิม ศรีวิไล นายวัชรินทร์ แสงสัมฤทธิ์ผล นส.ปทุมรัตน์ สามารถ นายธวัชชัย ทองบ่อ	มีการรายงานผลการขับเคลื่อน การดำเนินงานตามแผนงานโครงการเข้าระบบ DOH

ลำดับ	ผังกระบวนการ	รายละเอียดงาน	ระยะเวลา	ผู้รับผิดชอบ	เอกสารที่เกี่ยวข้อง
4	<p>กำกับติดตามการดำเนินงานตามแผนการขับเคลื่อนงานพัฒนาการเด็ก</p>	<ol style="list-style-type: none"> 1. ประชุมติดตามผ่าน VDO Conference 2. ประชุมติดตามผ่าน VDO Conference สำหรับภาคีเครือข่ายภาคเอกชน 2. วิเคราะห์และสรุปปัญหาอุปสรรคการดำเนินงาน และหาแนวทางแก้ไขร่วมกับศูนย์อนามัยที่ 1-12 3. เยี่ยมเสริมพลังเพื่อติดตาม การดำเนินงานในพื้นที่ 	ทุกไตรมาส	<ul style="list-style-type: none"> - กองกิจกรรมทางกาย เพื่อสุขภาพ - ศูนย์อนามัยที่ 1-12 - สสม. - ภาคีเครือข่ายภาคเอกชน 	<ul style="list-style-type: none"> มีผลการติดตาม - ผู้อำนวยการเล่น Play Worker - พื้นที่ต้นแบบเด็กไทยเล่นเปลี่ยนโลก - งานวิจัยที่เกี่ยวข้องกับพัฒนาการเด็กปฐมวัยผ่านการขับเคลื่อนนโยบายเด็กไทยเล่นเปลี่ยนโลก
5	<p>รายงานผลการขับเคลื่อน งาน</p>	-จัดทำข้อมูลเสนอผู้บริหารในหน่วยงาน/ Cluster สตรีและเด็ก	ไตรมาส 4	นางทับทิม ศรีวิไล นายวัชรินทร์ แสงสัมฤทธิ์ผล นส.ปทุมรัตน์ สามารถ นายธวัชชัย ทองบ่อ	มีสรุปรายงานผลการขับเคลื่อนงานพัฒนาการเด็ก(การขับเคลื่อนนโยบายเด็กไทยเล่นเปลี่ยนโลก)

5.3 Flow Chart: การจัดพิมพ์คู่มือผู้อำนวยการเล่น (Play Worker) / คู่มือแนวทางการดำเนินงาน เด็กไทยเล่นเปลี่ยนโลก/

วัตถุประสงค์ : 1. เพื่อให้พ่อแม่ และครูพี่เลี้ยงมีทักษะส่งเสริมพัฒนาการเด็กปฐมวัยให้มีทักษะ SOFT SKILL ในศตวรรษที่ 21

2. เพื่อใช้เป็นแนวทางการขับเคลื่อนพื้นที่ต้นแบบเด็กไทยเล่นเปลี่ยนโลก

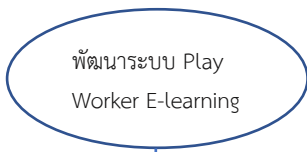

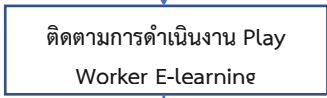
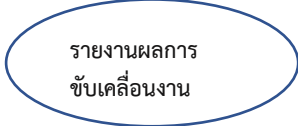
ลำดับ	ผังกระบวนการ	รายละเอียดงาน	ระยะเวลา	ผู้รับผิดชอบ	เอกสารที่เกี่ยวข้อง
1		เขียนโครงการ และเสนอขออนุมัติโครงการและงบประมาณ	ตค 64	นางทับทิม ศรีวิไล นายวัชรินทร์ แสง สัมฤทธิ์ผล นส.ปทุมรัตน์ สามารถ	เอกสารโครงการ
2		1. ประชุมยกร่างคู่มือ 2. ร่างเนื้อหาคู่มือฯ - ผู้อำนวยการเล่น (Play Worker) - คู่มือแนวทางการดำเนินงานเด็กไทยเล่นเปลี่ยนโลก/	ตค 64 – มีค 65	นางทับทิม ศรีวิไล นายวัชรินทร์ แสง สัมฤทธิ์ผล นส.ปทุมรัตน์ สามารถ	ร่างเนื้อหาคู่มือฯ
3		ดำเนินการจัดจ้างพิมพ์คู่มือ - ผู้อำนวยการเล่น (Play Worker) - คู่มือแนวทางการดำเนินงานเด็กไทยเล่นเปลี่ยนโลก/ โดยกองกิจกรรมทางกายเพื่อสุขภาพ	เม.ย.- พค 65	นางทับทิม ศรีวิไล นายวัชรินทร์ แสง สัมฤทธิ์ผล นส.ปทุมรัตน์ สามารถ	บันทึกขออนุมัติจัดจ้างพิมพ์คู่มือ - ผู้อำนวยการเล่น (Play Worker) - คู่มือแนวทางการดำเนินงานเด็กไทยเล่นเปลี่ยนโลก/ โดยกองกิจกรรมทางกายเพื่อสุขภาพ
4		1. ดำเนินการจัดพิมพ์และจัดส่งคู่มือโดยโรงพิมพ์ - ผู้อำนวยการเล่น (Play Worker) - คู่มือแนวทางการดำเนินงานเด็กไทยเล่นเปลี่ยนโลก/ โดยกองกิจกรรมทางกายเพื่อสุขภาพ 2. จัดส่งคู่มือฯ ให้ศูนย์อนามัยที่ 1-12 และ สสม.	พค 65	นางทับทิม ศรีวิไล นายวัชรินทร์ แสง สัมฤทธิ์ผล นส.ปทุมรัตน์ สามารถ	ไปรษณีย์
5		จัดทำรายงานผลการดำเนินงานส่งหน่วยงาน/คัสเตอร์ สตรีและเด็ก	มิย – กค 65	นางทับทิม ศรีวิไล นายวัชรินทร์ แสง สัมฤทธิ์ผล นส.ปทุมรัตน์ สามารถ	รายงานผลการดำเนินงาน

5.4 Flow Chart: จัดทำสื่อแอนิเมชันกิจกรรมทางกายและการนอนหลับสำหรับหญิงตั้งครรภ์ หญิงหลังคลอดและเด็กปฐมวัยอายุต่ำกว่า 3 ปี

วัตถุประสงค์ : เพื่อให้พ่อแม่ และครูพี่เลี้ยงมีทักษะส่งเสริมพัฒนาการเด็กปฐมวัยให้มีทักษะ SOFT SKILL ในศตวรรษที่ 21

ลำดับ	ผังกระบวนการ	รายละเอียดงาน	ระยะเวลา	ผู้รับผิดชอบ	เอกสารที่เกี่ยวข้อง
1		เขียนโครงการ และเสนอขออนุมัติโครงการและงบประมาณ	ตค 64	นางทับทิม ศรีวิไล นายวัชรินทร์ แสงสัมฤทธิ์ผล นส.ปทุมรัตน์ สามารถ นายรัชชัย ทองบ่อ	เอกสารโครงการ
2		ร่างเนื้อหาสื่อแอนิเมชันกิจกรรมทางกายและการนอนหลับสำหรับหญิงตั้งครรภ์ หญิงหลังคลอดและเด็กปฐมวัยอายุต่ำกว่า 3 ปี	ตค - พย 64	นางทับทิม ศรีวิไล นายวัชรินทร์ แสงสัมฤทธิ์ผล นส.ปทุมรัตน์ สามารถ นายรัชชัย ทองบ่อ	ร่างเนื้อหาคู่มือฯ
3		ดำเนินการจัดจ้างทำสื่อแอนิเมชันกิจกรรมทางกายและการนอนหลับสำหรับหญิงตั้งครรภ์ หญิงหลังคลอดและเด็กปฐมวัยอายุต่ำกว่า 3 ปี โดยกองกิจกรรมทางกายเพื่อสุขภาพ	พย 64	นางทับทิม ศรีวิไล นายวัชรินทร์ แสงสัมฤทธิ์ผล นส.ปทุมรัตน์ สามารถ นายรัชชัย ทองบ่อ	บันทึกขออนุมัติจัดจ้างทำสื่อแอนิเมชันกิจกรรมทางกายและการนอนหลับสำหรับหญิงตั้งครรภ์ หญิงหลังคลอดและเด็กปฐมวัยอายุต่ำกว่า 3 ปี
4		1. ดำเนินการทำสื่อแอนิเมชันกิจกรรมทางกายและการนอนหลับสำหรับหญิงตั้งครรภ์ หญิงหลังคลอดและเด็กปฐมวัยอายุต่ำกว่า 3 ปี โดยผู้รับจ้าง 2. เผยแพร่ลงในสื่อออนไลน์ โดยผู้รับจ้าง	พย-ธค 64	นางทับทิม ศรีวิไล นายวัชรินทร์ แสงสัมฤทธิ์ผล นส.ปทุมรัตน์ สามารถ นายรัชชัย ทองบ่อ	ใบสั่งจ้าง
5		จัดทำรายงานผลการดำเนินงานส่งหน่วยงาน/คัสเตอร์ สตรีและเด็ก	มค 65	นางทับทิม ศรีวิไล นายวัชรินทร์ แสงสัมฤทธิ์ผล นส.ปทุมรัตน์ สามารถ นายรัชชัย ทองบ่อ	รายงานผลการดำเนินงาน

5.4 : Flow Chart : การกำกับติดตามการดำเนินงานระบบ Play Worker E-learning ทั้งภาคทฤษฎีและภาคปฏิบัติ

ลำดับ	ผังกระบวนการ	รายละเอียดงาน	ผู้รับผิดชอบ
1		พัฒนาระบบ Play Worker E-learning : ภาคทฤษฎี และภาคปฏิบัติในระบบ https://mooc.anamai.moph.go.th/	นางทับทิม ศรีวีไล นายวัชรินทร์ แสงสัมฤทธิ์ผล นส.ปทุมรัตน์ สามารถ นายธวัชชัย ทองบ่อ
2		- ประชาสัมพันธ์ภาคีเครือข่ายทั้งภายในและ ภายนอก หน่วยงาน (อปท. /พม./อสม./ผู้สูงอายุ) - ประชาสัมพันธ์ให้พ่อแม่ทราบ	นางทับทิม ศรีวีไล นายวัชรินทร์ แสงสัมฤทธิ์ผล นส.ปทุมรัตน์ สามารถ นายธวัชชัย ทองบ่อ
3		1. ติดตามผลการดำเนินงาน การเข้าใช้ระบบ Play Worker E-learning ทุกเดือน ผ่านเว็บไซต์ https://mooc.anamai.moph.go.th/ 2. ส่งสรุปผลการดำเนินงานการเข้าใช้ระบบ E- learning ภาคทฤษฎีและผู้ลงทะเบียนสอบ ภาคปฏิบัติให้แก่ คอ.1-12 และ สสม.	นางทับทิม ศรีวีไล นายวัชรินทร์ แสงสัมฤทธิ์ผล นส.ปทุมรัตน์ สามารถ นายธวัชชัย ทองบ่อผล
4		จัดทำข้อมูลเสนอผู้บริหารในหน่วยงาน/ Cluster สตรีและเด็ก	นางทับทิม ศรีวีไล นายวัชรินทร์ แสงสัมฤทธิ์ผล นส.ปทุมรัตน์ สามารถ นายธวัชชัย ทองบ่อ

6. ภาคผนวก

FAMILY FREE FUN การเรียนออนไลน์
หลักสูตรผู้อำนวยการเล่น (PLAY WORKER)

วิธีสมัครและเข้าเรียนออนไลน์

QR code สมัครเรียน ผู้อำนวยการเล่น

QR code สมัครเรียน PLAY WORKER

บทเรียนในหลักสูตร

บทเรียน	สถานะ
บทเรียนที่ 1	✓
บทเรียนที่ 2	✓
บทเรียนที่ 3	✓
บทเรียนที่ 4	✓
บทเรียนที่ 5	✓
บทเรียนที่ 6	✓
บทเรียนที่ 7	✓
บทเรียนที่ 8	✓
บทเรียนที่ 9	✓
บทเรียนที่ 10	✓
บทเรียนที่ 11	✓
บทเรียนที่ 12	✓
บทเรียนที่ 13	✓
บทเรียนที่ 14	✓
บทเรียนที่ 15	✓
บทเรียนที่ 16	✓
บทเรียนที่ 17	✓
บทเรียนที่ 18	✓
บทเรียนที่ 19	✓
บทเรียนที่ 20	✓
บทเรียนที่ 21	✓
บทเรียนที่ 22	✓
บทเรียนที่ 23	✓
บทเรียนที่ 24	✓
บทเรียนที่ 25	✓
บทเรียนที่ 26	✓
บทเรียนที่ 27	✓
บทเรียนที่ 28	✓
บทเรียนที่ 29	✓
บทเรียนที่ 30	✓
บทเรียนที่ 31	✓
บทเรียนที่ 32	✓
บทเรียนที่ 33	✓
บทเรียนที่ 34	✓
บทเรียนที่ 35	✓
บทเรียนที่ 36	✓
บทเรียนที่ 37	✓
บทเรียนที่ 38	✓
บทเรียนที่ 39	✓
บทเรียนที่ 40	✓
บทเรียนที่ 41	✓
บทเรียนที่ 42	✓
บทเรียนที่ 43	✓
บทเรียนที่ 44	✓
บทเรียนที่ 45	✓
บทเรียนที่ 46	✓
บทเรียนที่ 47	✓
บทเรียนที่ 48	✓
บทเรียนที่ 49	✓
บทเรียนที่ 50	✓
บทเรียนที่ 51	✓
บทเรียนที่ 52	✓
บทเรียนที่ 53	✓
บทเรียนที่ 54	✓
บทเรียนที่ 55	✓
บทเรียนที่ 56	✓
บทเรียนที่ 57	✓
บทเรียนที่ 58	✓
บทเรียนที่ 59	✓
บทเรียนที่ 60	✓
บทเรียนที่ 61	✓
บทเรียนที่ 62	✓
บทเรียนที่ 63	✓
บทเรียนที่ 64	✓
บทเรียนที่ 65	✓
บทเรียนที่ 66	✓
บทเรียนที่ 67	✓
บทเรียนที่ 68	✓
บทเรียนที่ 69	✓
บทเรียนที่ 70	✓
บทเรียนที่ 71	✓
บทเรียนที่ 72	✓
บทเรียนที่ 73	✓
บทเรียนที่ 74	✓
บทเรียนที่ 75	✓
บทเรียนที่ 76	✓
บทเรียนที่ 77	✓
บทเรียนที่ 78	✓
บทเรียนที่ 79	✓
บทเรียนที่ 80	✓
บทเรียนที่ 81	✓
บทเรียนที่ 82	✓
บทเรียนที่ 83	✓
บทเรียนที่ 84	✓
บทเรียนที่ 85	✓
บทเรียนที่ 86	✓
บทเรียนที่ 87	✓
บทเรียนที่ 88	✓
บทเรียนที่ 89	✓
บทเรียนที่ 90	✓
บทเรียนที่ 91	✓
บทเรียนที่ 92	✓
บทเรียนที่ 93	✓
บทเรียนที่ 94	✓
บทเรียนที่ 95	✓
บทเรียนที่ 96	✓
บทเรียนที่ 97	✓
บทเรียนที่ 98	✓
บทเรียนที่ 99	✓
บทเรียนที่ 100	✓

**8.สมัครเรียน
หลักสูตร
ผู้อำนวยการเล่น
(PLAY WORKER)**

ผู้อำนวยการเล่น #การสมัครเรียนออนไลน์
หลักสูตรผู้อำนวยการเล่น PLAY WORKER
กลุ่มแม่และเด็ก กองกิจกรรมทางกายเพื่อสุขภาพ · การ
ดู 1.2 พัน ครั้ง · 2 เดือนที่ผ่านมา

<https://mooc.anamai.moph.go.th/>

<https://youtube.com/watch?v=K1U5u1BF4Gs&feature=share>

