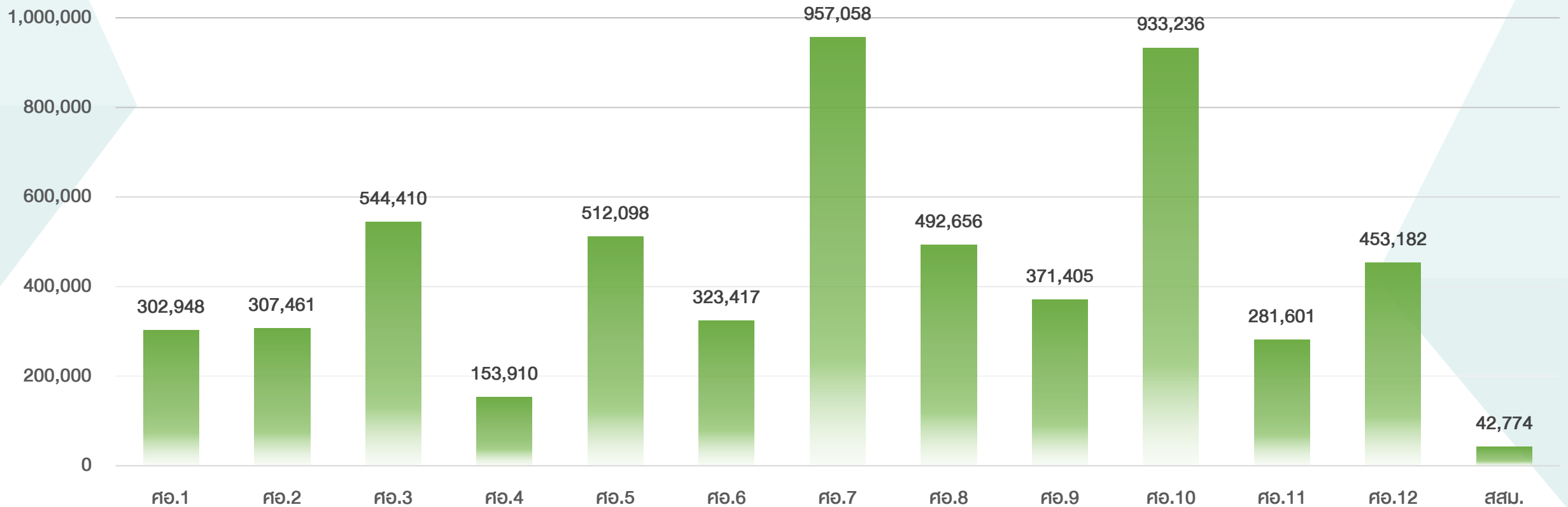


จำนวนครอบครัวลงทะเบียนก้าวท้าใจ 2564



จำนวนครอบครัวลงทะเบียนก้าวทำใจ รายเขตสุขภาพ

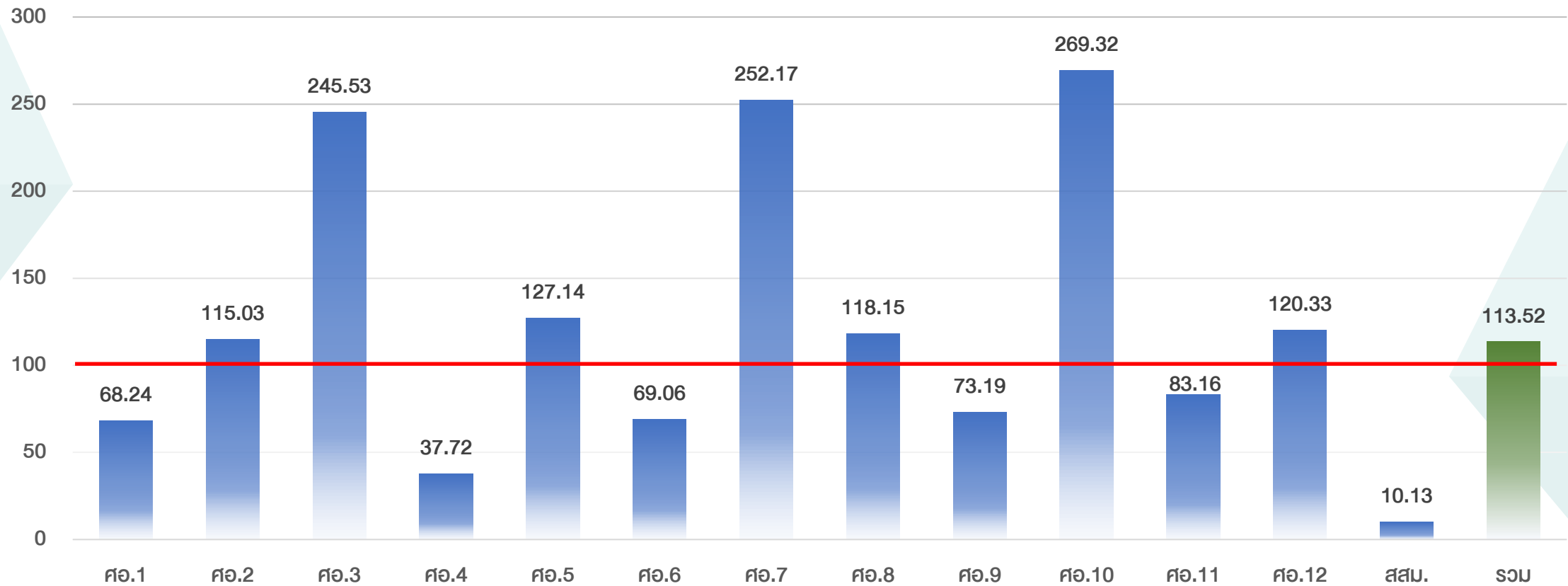
รวมทั้งหมด 5,676,156 คน



ข้อมูล ณ วันที่ 31 ก.ค. 2564 จากการรายงานผลการลงทะเบียนในระบบดิจิทัลแพลตฟอร์มวัยทำงาน

อัตราร้อยละจำนวนครอบครัวลงทะเบียนก้าวเท้าใจ รายเขตสุขภาพ

รวมทั้งหมด 5,676,156 คน



ข้อมูล ณ วันที่ 31 ก.ค. 2564 จากการรายงานผลการลงทะเบียนในระบบดิจิทัลแพลตฟอร์มวัยทำงาน