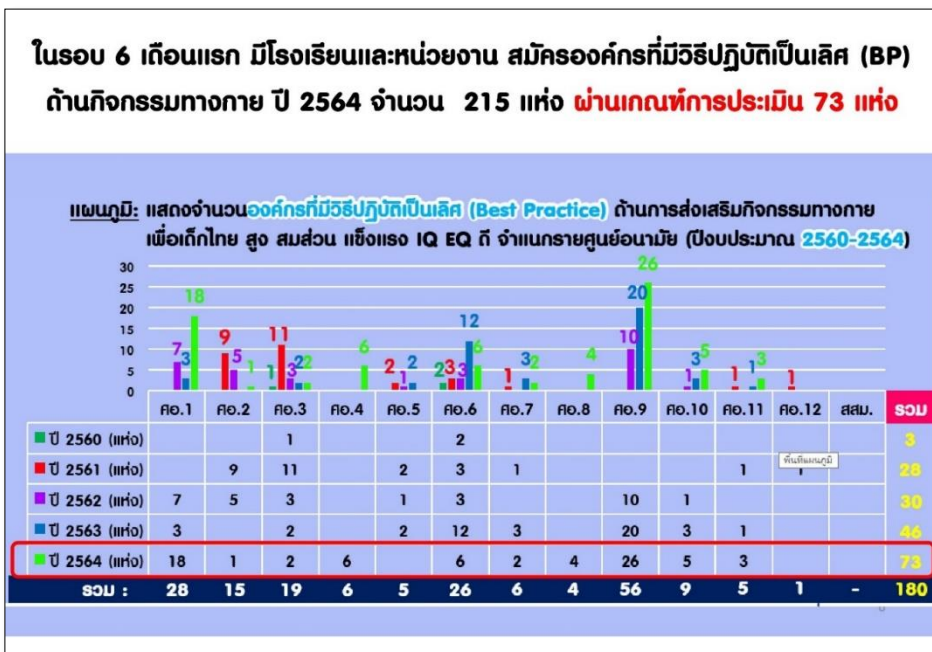
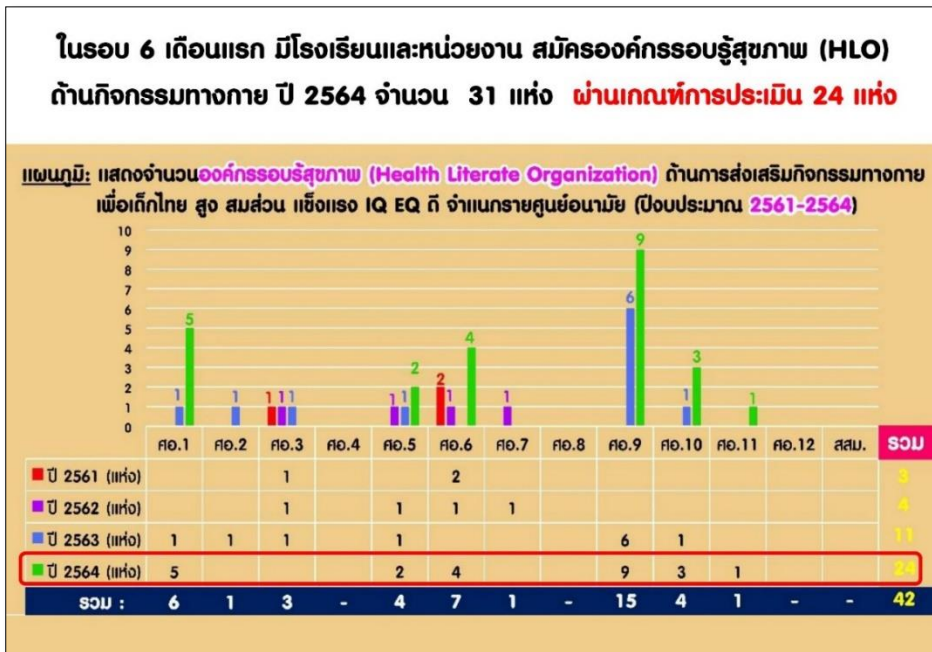
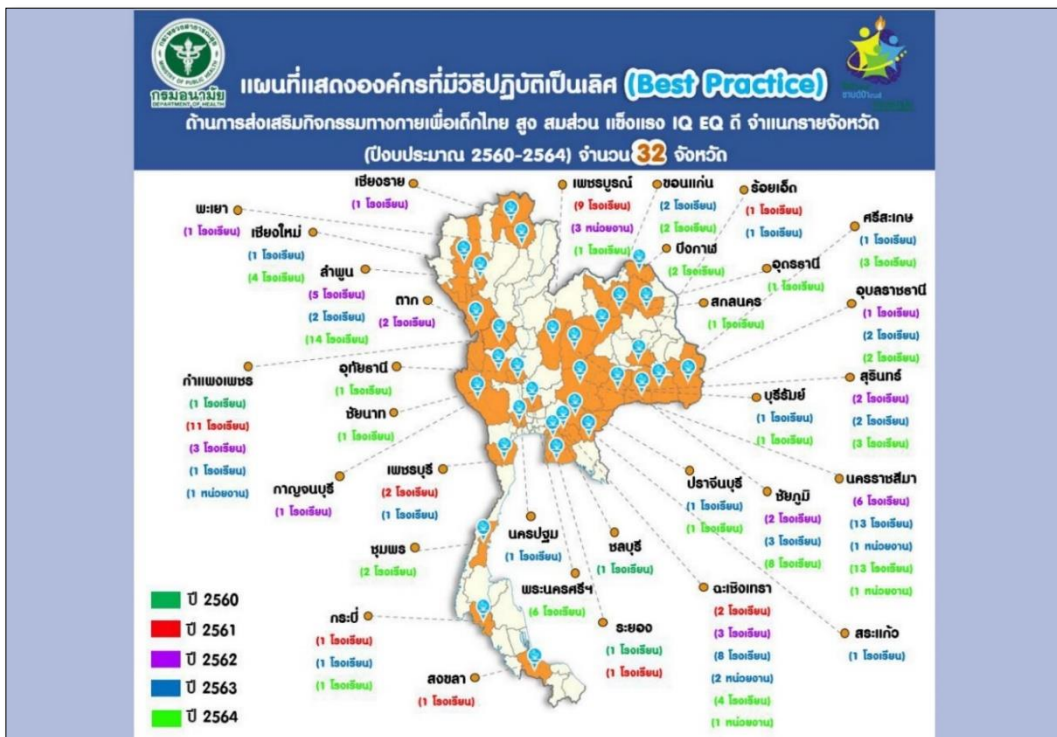
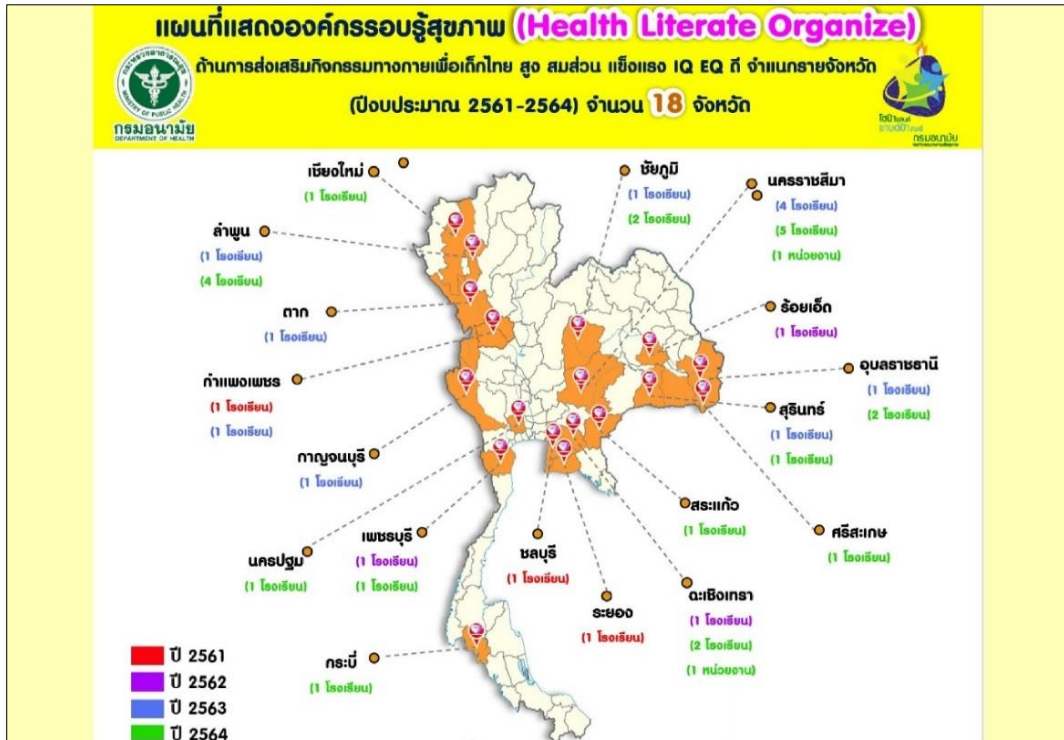


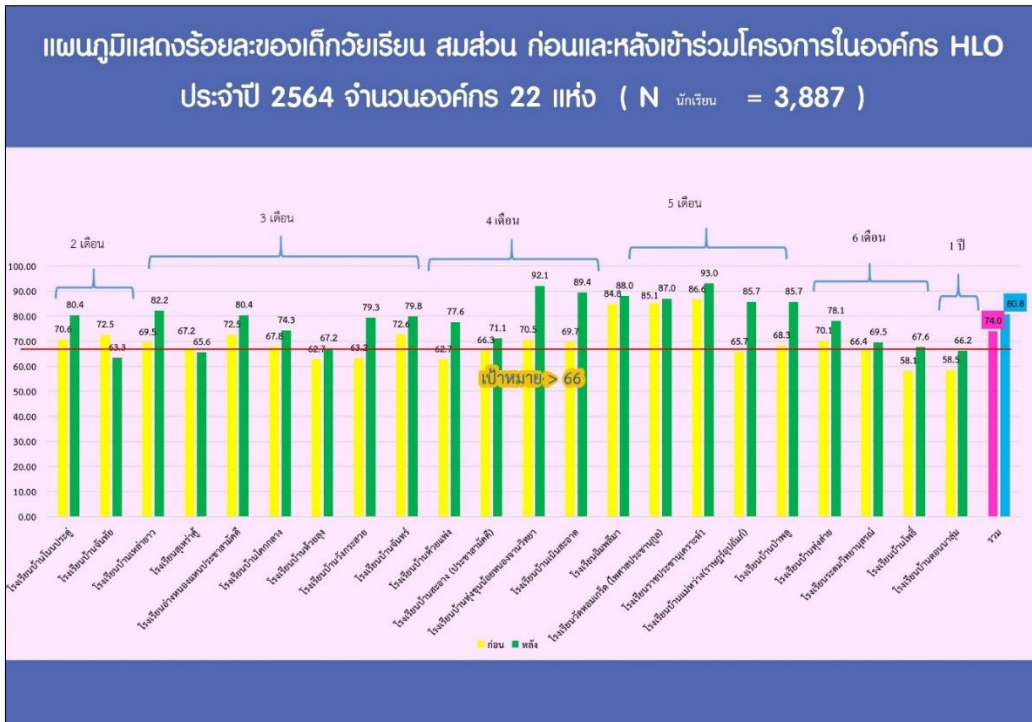
รายงานผลการวิเคราะห์ข้อมูลสถานการณ์ภาวะสุขภาพในเด็กวัยเรียนวัยรุ่น จากผลดำเนินงานโรงเรียนส่งเสริมสุขภาพ ด้านกิจกรรมทางกาย ในรอบ 6 เดือนแรก

ในการดำเนินงานมีโรงเรียนสมัครเข้าร่วมการยกระดับเป็นโรงเรียนต้นแบบด้านกิจกรรมทางกาย ประเภท องค์กรที่มีความรอบรู้ด้านสุขภาพ จำนวน 31 แห่ง ผ่านเกณฑ์การประเมิน 24 แห่ง และมีโรงเรียนที่สมัครเข้าร่วมเป็น องค์กรที่มีวิธีปฏิบัติเป็นเลิศ ด้านการส่งเสริมกิจกรรมทางกาย จำนวน 215 แห่ง ผ่านเกณฑ์การประเมิน จำนวน 73 แห่ง โดยระยะ 5 ปีที่ผ่านมา พบว่า มีโรงเรียนองค์กรที่มีความรอบรู้ด้านสุขภาพ จำนวน 42 แห่ง และเป็นองค์กรที่มีวิธีปฏิบัติเป็นเลิศ ด้านการส่งเสริมกิจกรรมทางกาย จำนวน 180 แห่ง โดยครอบคลุมทุกศูนย์อนามัย ดังที่ปรากฏในแผนภูมิ ต่อไปนี้

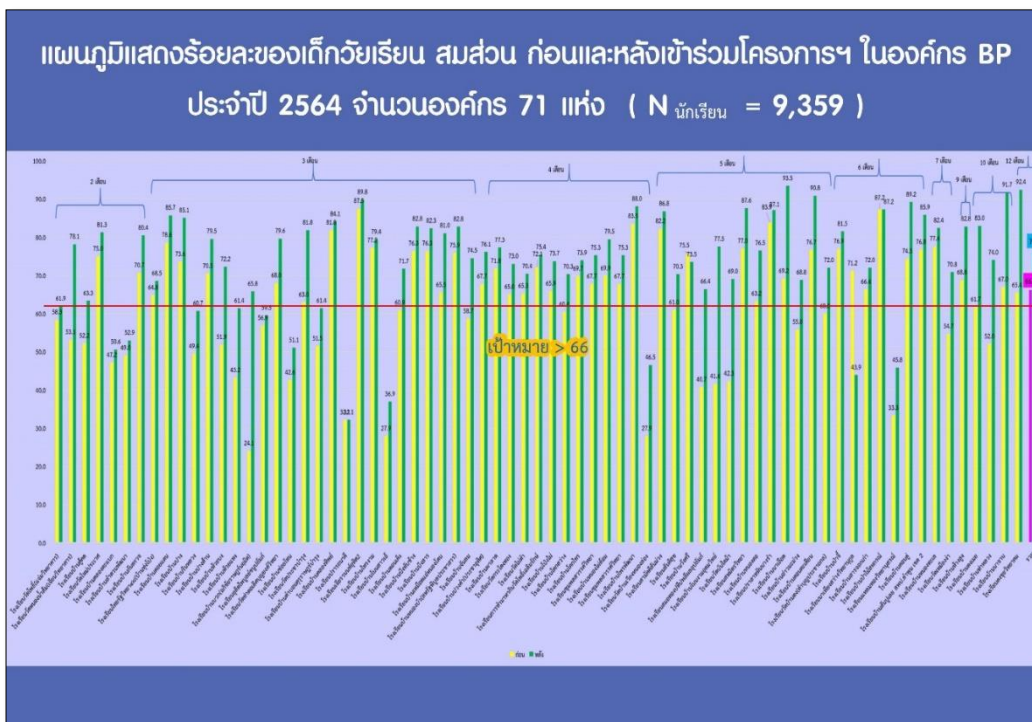


เมื่อจำแนกรายจังหวัด ในระยะเวลา 5 ปีที่ผ่านมา มีจังหวัดที่มีโรงเรียนสมัครเข้าร่วมการยกระดับเป็นโรงเรียนต้นแบบด้านกิจกรรมทางกาย ประเภท องค์กรที่มีความรอบรู้ด้านสุขภาพ จำนวน 18 จังหวัด และมีโรงเรียนที่สมัครเข้าร่วมเป็นองค์กรที่มีวิถีปฏิบัติเป็นเลิศ ด้านการส่งเสริมกิจกรรมทางกาย จำนวน 32 จังหวัด ดังที่ปรากฏในแผนภูมิ ต่อไปนี้





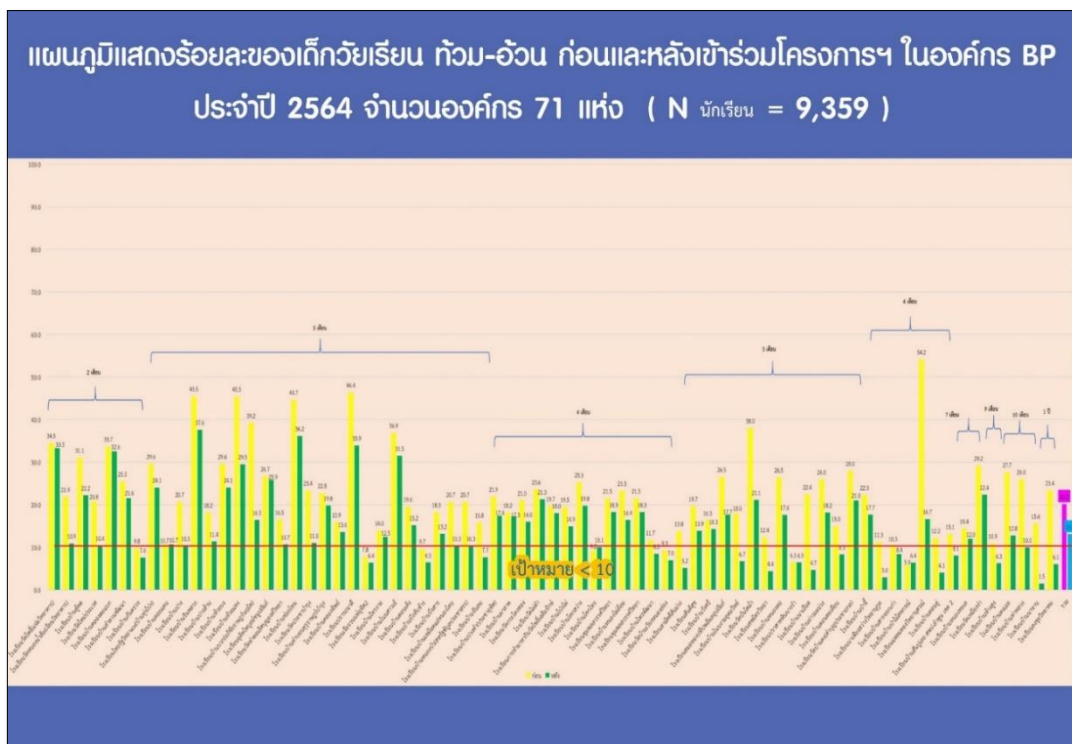
จากแผนภูมิแสดงร้อยละของเด็กวัยเรียน สมส่วน ก่อนและหลังเข้าร่วมโครงการในองค์กรรอบรู้ด้านสุขภาพ (HLO) ประจำปี 2564 จะเห็นว่า มีนักเรียนเข้าร่วมโครงการทั้งหมด 3,887 คน มีนักเรียนมีภาวะสมส่วนเพิ่มขึ้น จากร้อยละ 74.0 เพิ่มขึ้นเป็นร้อยละ 80.8



จากแผนภูมิแสดงร้อยละของเด็กวัยเรียน สมส่วน ก่อนและหลังเข้าร่วมโครงการในองค์กรที่มีวิธีปฏิบัติเป็นเลิศ (BP) ประจำปี 2564 จะเห็นว่า มีนักเรียนเข้าร่วมโครงการทั้งหมด 9,359 คน มีนักเรียนมีภาวะสมส่วนเพิ่มขึ้น จากร้อยละ 66.2 เพิ่มขึ้นเป็นร้อยละ 76.5



จากแผนภูมิแสดงร้อยละของเด็กวัยเรียน **ท้วม - อ้วน** ก่อนและหลังเข้าร่วมโครงการในองค์กรรอบรู้ด้านสุขภาพ (HLO) ประจำปี 2564 จะเห็นว่า มีนักเรียนเข้าร่วมโครงการทั้งหมด 3,887 คน มีนักเรียนมีภาวะ **ท้วม - อ้วน** ลดลง จากร้อยละ 16.8 ลดเป็นร้อยละ 12.4



จากแผนภูมิแสดงร้อยละของเด็กวัยเรียน **สมส่วน** ก่อนและหลังเข้าร่วมโครงการในองค์กรที่มีวิธีปฏิบัติเป็นเลิศ (BP) ประจำปี 2564 จะเห็นว่า มีนักเรียนเข้าร่วมโครงการทั้งหมด 9,359 คน มีนักเรียนมีภาวะ **ท้วม - อ้วน** ลดลง จากร้อยละ 20.2 ลดเป็นร้อยละ 13.1