



มหาวิทยาลัยมหิดล
สถาบันวิจัยประชากรและสังคม



กองกิจกรรมทางกายเพื่อสุขภาพ
Division of Physical Activity & Health

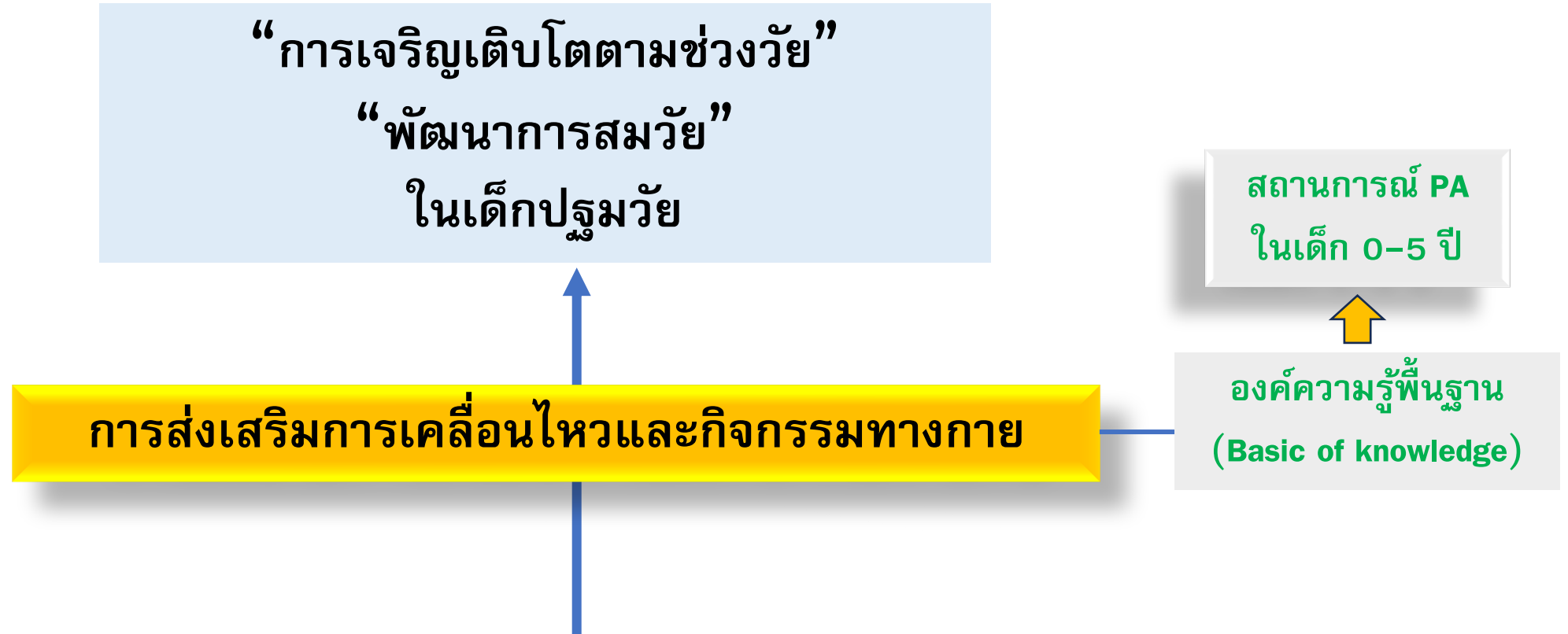
กรมอนามัย
DEPARTMENT OF HEALTH

การศึกษาสถานการณ์ ระดับ และแบบแผนการเคลื่อนไหว เพื่อส่งเสริมพัฒนาการ ของเด็กปฐมวัยในประเทศไทย

(The study of situation, level and pattern of physical activity
in early childhood in Thailand)



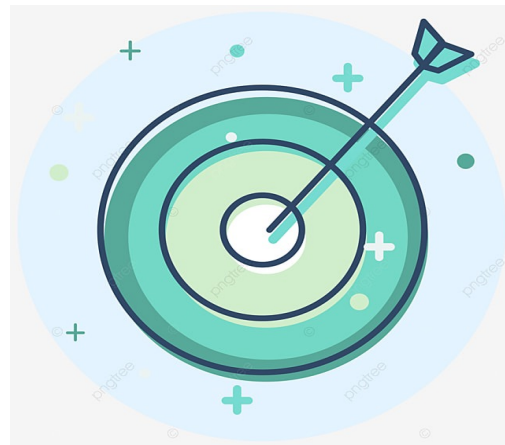
หลักการและเหตุผล



- 1 ใน 3 ของเด็กไทยอายุต่ำกว่า 5 ปี มีพัฒนาการที่ล่าช้าและไม่สมบูรณ์ตามช่วงวัย โดยเฉพาะอย่างยิ่งพัฒนาการทางด้านร่างกาย ศักยภาพของการเคลื่อนไหวและกล้ามเนื้อ ตลอดจนพัฒนาการด้านการเรียนรู้

วัตถุประสงค์

- ➔ เพื่อศึกษาสถานการณ์ ระดับ และแบบแผนการมีกิจกรรมทางกายของเด็กปฐมวัยในประเทศไทย
- ➔ เพื่อศึกษาปัจจัยที่มีผลต่อการเคลื่อนไหวของเด็กปฐมวัยในประเทศไทย



ระเบียบวิธีวิจัย

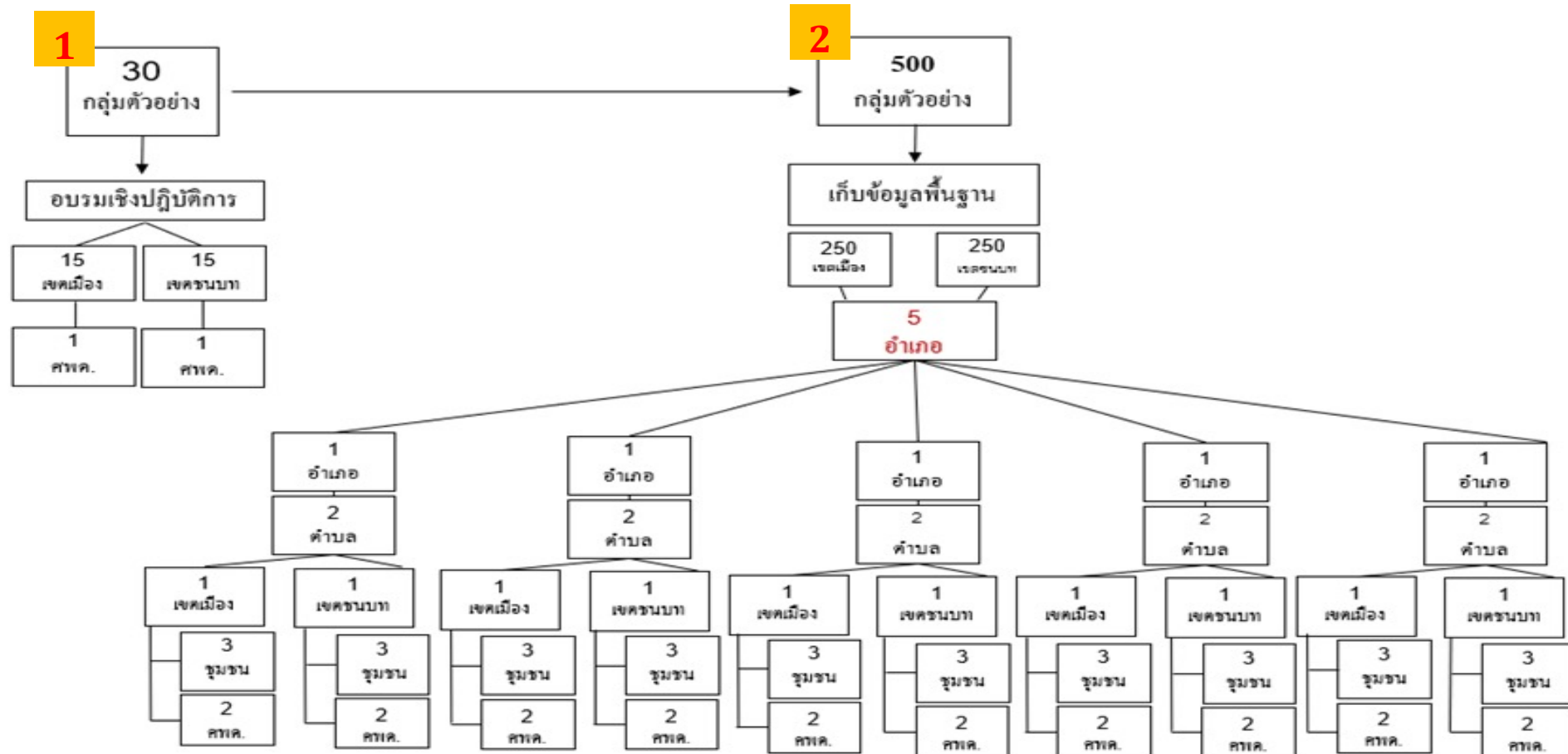
- เป็นการวิจัยเชิงปริมาณที่ใช้การสำรวจแบบภาคตัดขวาง (Cross-sectional survey)
- รวบรวมข้อมูลที่สำคัญต่าง ๆ ตามกรอบแนวคิดโครงการที่กำหนดไว้ โดยใช้วิธีการสุ่มแบบทราบความ น่าจะเป็นแบบหลายขั้นตอน (Multistage Probability Random Sampling) เพื่อให้ได้ข้อมูลระดับ แบบแผน และปัจจัยที่มีผลต่อการเคลื่อนไหวของเด็กปฐมวัย

ประชากรและกลุ่มตัวอย่าง

- เด็กเล็กที่มีอายุต่ำกว่า 5 ปี (อายุ 0-4 ปี) โดยจะทำการสุ่มตัวอย่างระดับพื้นที่หลังจัดทำและวิเคราะห์ ฐานข้อมูลเด็กปฐมวัยในฐานข้อมูลระดับประเทศ เพื่อให้ได้ชุดข้อมูลที่มีสัดส่วนและเป็นตัวแทน ประชากรได้อย่างปราศจากอคติในการเลือกตัวอย่าง ใช้กรอบตัวอย่างจากรายชื่อเด็กปฐมวัยในศูนย์ พัฒนาเด็กเล็ก (ศพด.) โรงเรียนอนุบาล และที่อาศัยอยู่ในชุมชน
- การสุ่มตัวอย่างจะพิจารณาปัจจัยด้านที่ตั้งตามเขตการปกครอง (เมืองชนบท) ขนาดของศูนย์ ตลอดจน ปัจจัยส่วนบุคคล เช่น เพศ และอายุ ของเด็กปฐมวัยที่เป็นกลุ่มตัวอย่างในการรวบรวมข้อมูล

ระเบียบวิธีวิจัย

ขั้นตอนการเก็บข้อมูล



ขอบเขตการดำเนินงาน



ประโยชน์ที่คาดว่าจะได้รับ

1. สถานการณ์ แบบแผน การมีกิจกรรมทางกายในเด็กปฐมวัย ที่เอื้อต่อการวางแผนส่งเสริมกิจกรรมทางกายในเด็กปฐมวัย และการเคลื่อนไหวหลากหลายรูปแบบทั้งที่บ้าน และ ศูนย์พัฒนาเด็กก่อนวัยเรียน
2. ชุดเครื่องมือการวัดกิจกรรมทางกายที่ได้รับการตรวจสอบความแม่นยำ มีความน่าเชื่อถือ ในการนำสู่การปฏิบัติ
3. ทราบปัจจัยที่มีผลต่อการเคลื่อนไหวของเด็กปฐมวัย และผลเชิงบวกต่อการส่งเสริมกิจกรรมทางกายของเด็กตามช่วงวัย และส่งเสริมพัฒนาการเด็กให้สมวัย

